

# Helpman ZLE 616-10-VB-R-DOV-Z-G2

## Specifications

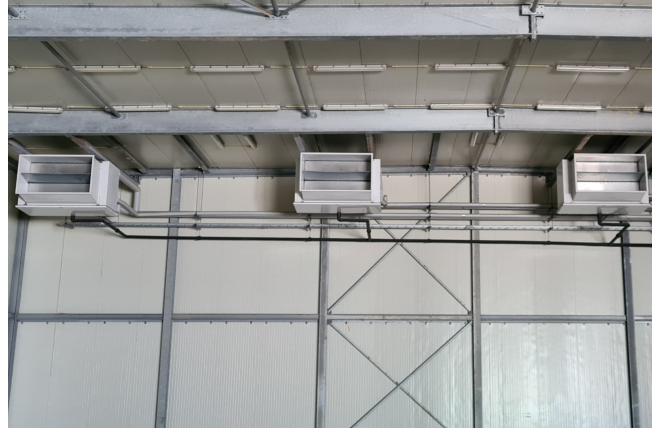
Merk	Helpman
Type	ZLE 616-10-VB-R-DOV-Z-G2
Capaciteit kW	25,0
Koudemiddel	NH 3 (ammonia)
Aantal Ventilatoren	1
Lamel afstand in mm	10
Ontdooiing	None
m <sup>3</sup> /h	18.800
Afmetingen	2260x2550x1300 mm (LxWxH)
Volume	71,3 dm <sup>3</sup>
Gewicht	621 kg
Stock	3




## Description

### Used Helpman ZLE 616-10-VB-R-DOV-Z-G2

Gebruikte Helpman ZLE 616-10-VB-R-DOV-Z-G2 NH3 verdamper met Heetgas ontdooiing. Compleet met 1 ABB ventilator - 50 Hz - 3,75 kW - 1410 RPM - Diameter 800 mm en een ventilatorverwarmingsband, dit voorkomt ijsvorming tussen de ventilatorwaaier en de bellmouth tijdens de ontdooicyclus. Ook heeft deze verdamper een ontdooikap, terwijl bij het ontdooien de warmte in de koeler blijft en de ontdooitijd verkort wordt.



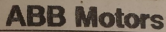



**HELPMAN**

Apparatenfabriek Helpman BV  
 Peizerweg 97  
 NL - 9727 AJ Groningen

Type	ZLE-616-10-VB-R-DOV-Z-G2	400V
Serial nr.	830477-002	
Medium	NH3	
Min/max workingtemperature	-40/55	°C
Design/testpressure	20/25	bar
Volume	73.8	dm <sup>3</sup>
Weight (empty)	621	kg
		98




**ABB Motors**

Motor 3~ Cl.F IP55 IEC34 TP111  
 M2AA100LB No.2021072

V	Hz	min <sup>-1</sup>	kW	A	Cos φ
380-420 Y	50	1410	3.75	8.1	0.83

Cool.air

